



ECQ **BAC 1500.**[®]

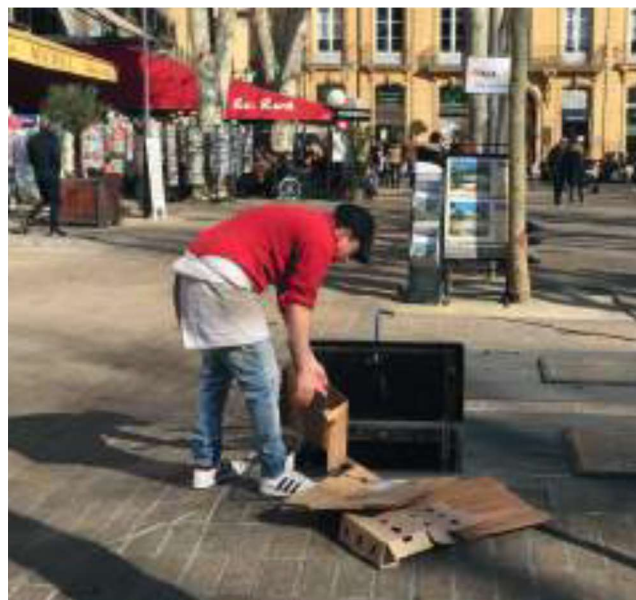
CARACTÉRISTIQUES TECHNIQUES



- Trémie** Modèle Standard - Matière Polyester
(RAL spécifique sur demande)
Adaptée aux normes PMR
- Trémie 60 litres
Trémie 100 litres
- Option** Dômes tri-sélectif, uniquement sur les trémies 60 litres
- Ecostop** Système anti-débordement
- Plateau** Polyester finition antidérapante
- Cuve** Acier : Terrain stable non inondable
Béton : Terrain inondable ou inondé
- Capacité** 750 x 2 = 1 500 litres
750 x 1 et 360 x 2 = 1 470 litres
360 x 4 = 1 440 litres
(cf configuration de pose)



POUR LES COMMERÇANTS : LA TRAPPE



La trappe "commerçant" s'utilise avec une clé spécifique.



Deux types d'ouverture :

- Grande ouverture pour les gros volumes
- Partielle pour la collecte des cartons

MONTÉE & DESCENTE



Montée ou descente en 20 secondes.
Le moteur portable est toujours utilisable en secours (voir version de base).

3 PRINCIPES D'UTILISATION



1. Moteur portable sur batterie (version de base)

- Montée et descente commandées par une perceuse professionnelle sur batterie
- Commande des mouvements par la gachette
- Tige de commande à limiteur de couple



2. Motorisation avec utilisation de la batterie portable sur potelet

- Présence d'un moteur 24 V sur chaque ECOBAC
- Connexion de la batterie sur un potelet spécifique
- Commande des mouvements par inverseur sur potelet
- Possibilité de raccordement de 3 ECOBAC sur le même potelet

PRINCIPES D'UTILISATION

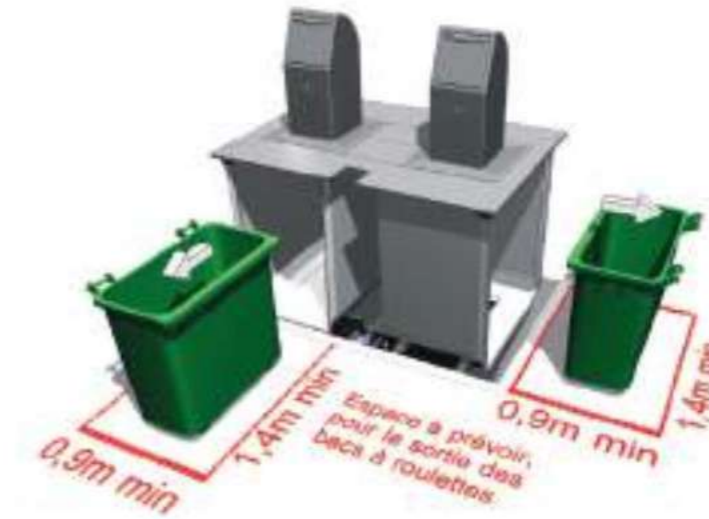


3. «Nouveau» : Le Totem

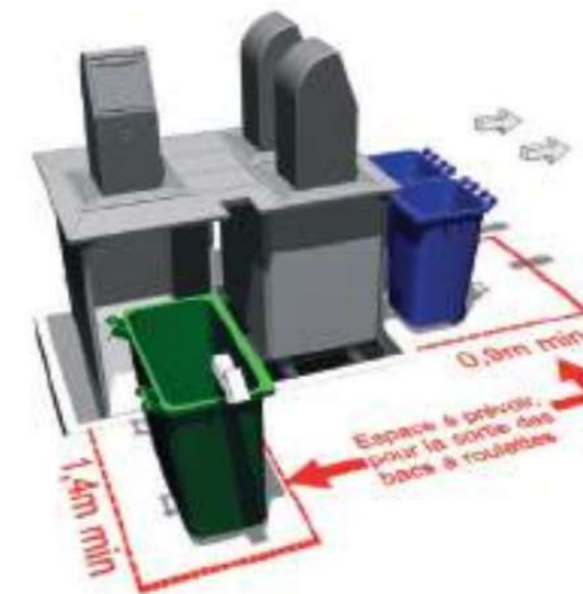
- Raccordement sur le réseau EDF
- Commande des mouvements par inverseur sur le Totem
- Possibilité de raccordement de 3 ECOBAC sur le même totem

Pour chaque configuration, prévoir l'espace de sortie du bac roulant ainsi que l'espace de maintenance.

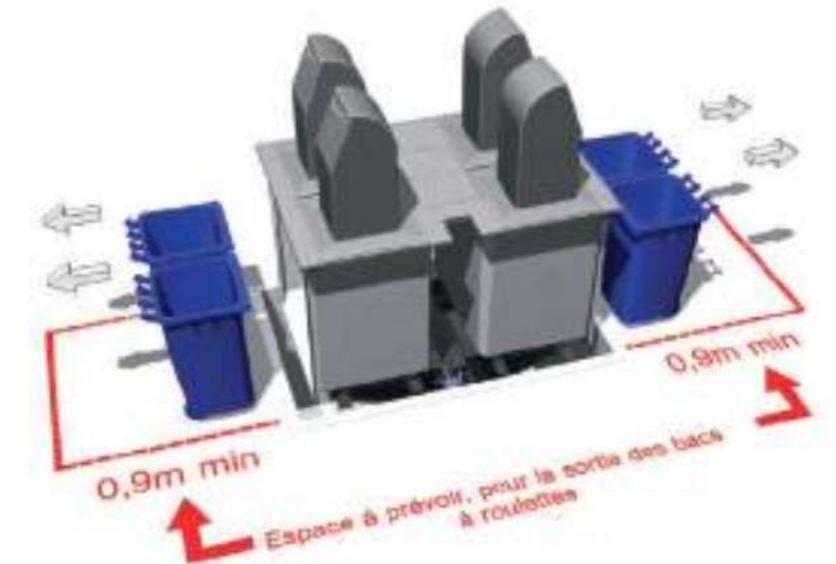
2 Bacs : 1 en sortie frontale et 1 en sortie latérale



3 bacs : 1 bac 750 Litres et 2 bacs de 360 Litres



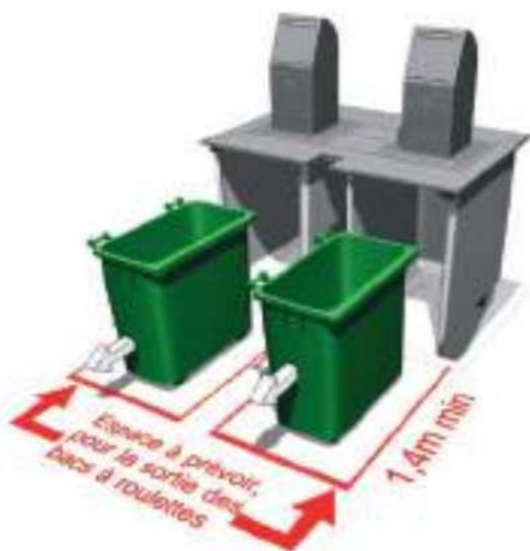
4 bacs de 360 Litres



CONFIGURATION DE POSE

Plusieurs configurations sont disponibles afin de s'adapter au mieux à l'environnement de l'implantation.

2 Bacs en sortie frontale



2 Bacs en sortie latérale

