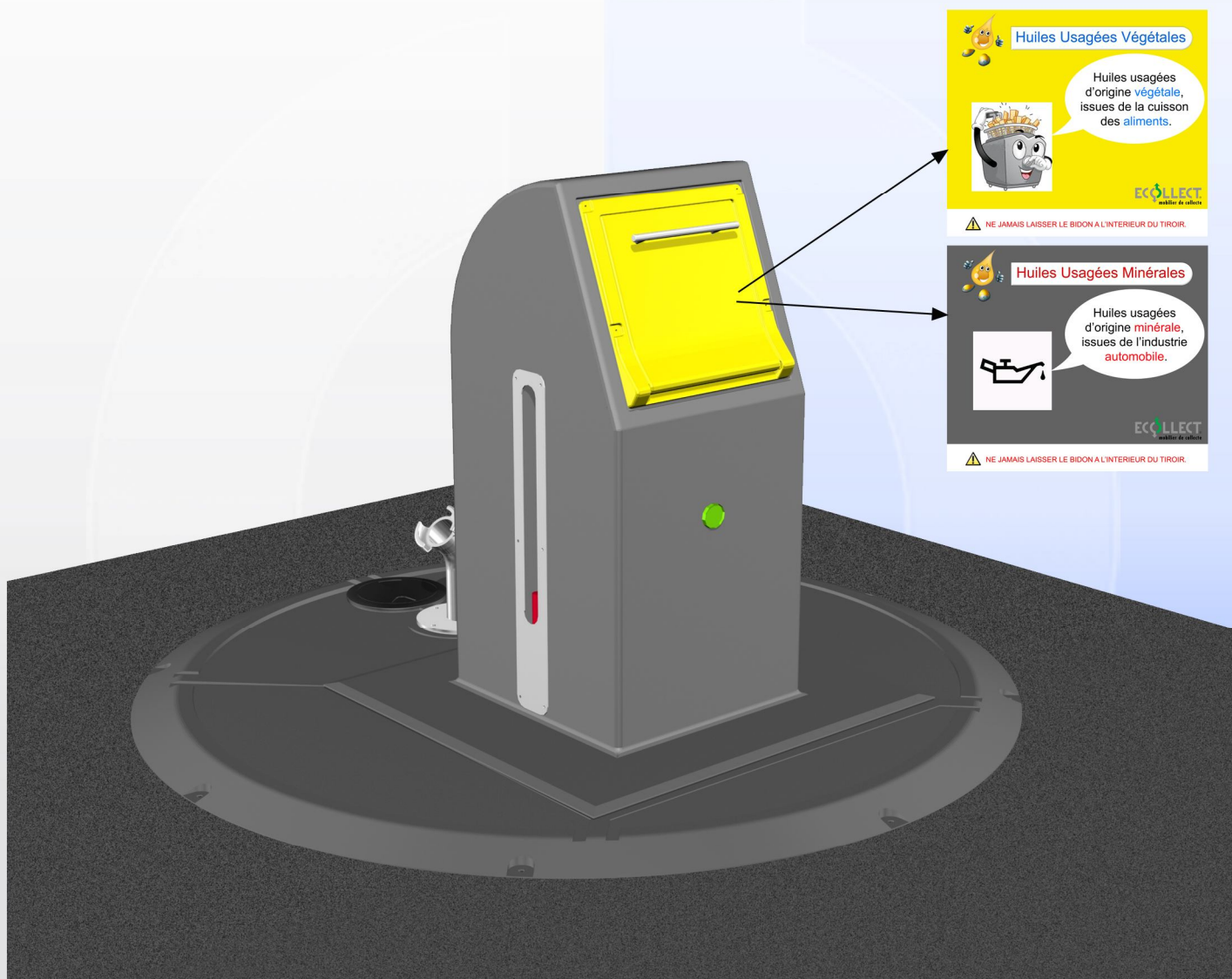


ECO HUILE[®]

Cuve Ronde Polyester Livret de maintenance



ISO 9001
CERTIFIÉ
ISO 14001
CE

Sommaire

1- Recommandations ImportantesPage 3

A. Présentation de l'Ecoflotteur.

B. Système ECOSTOP.

2- Recommandations ImportantesPage 4

A. Trappe de visite.

B. Bouchon de visite double peau.

C. Grille de protection.

3- Pompage de la cuve polyesterPage 5

A. Raccordement au camion de pompage.

1- Recommandations Importantes



Alertes mécanique.

A. Présentation de l'Ecoflotteur.

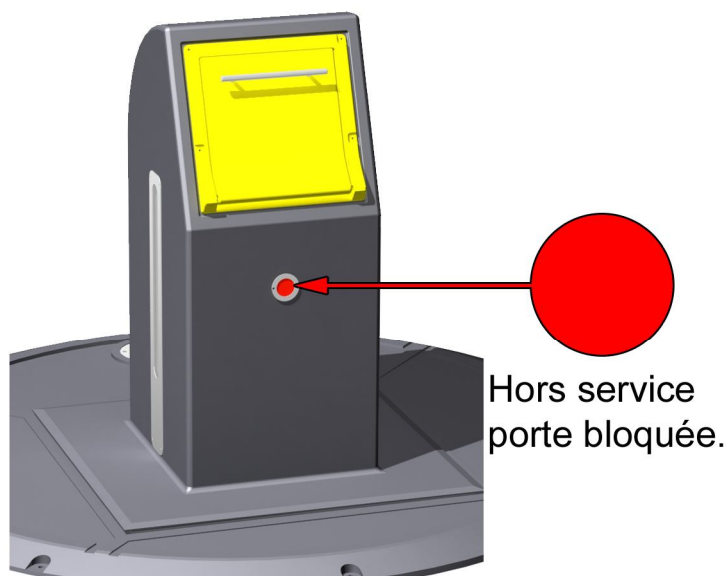
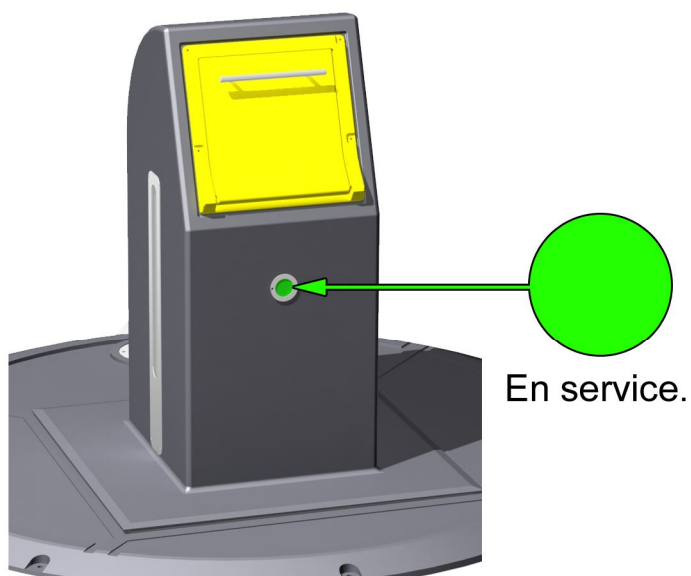
Indique la hauteur d'huile en temps réel.



B. ECOSTOP.

Le système Ecostop indique le niveau de remplissage de la cuve.

Le voyant passe au rouge lorsque la cuve est pleine.



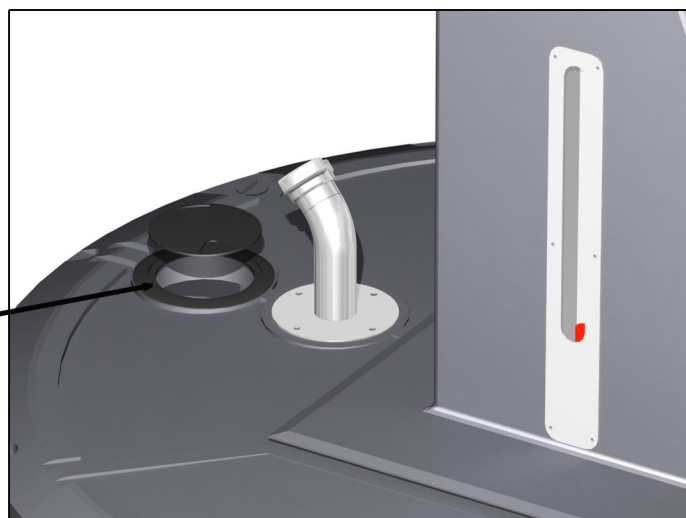
Programmer la vidange.
Le tiroir se débloque dès que la cuve est vide.

2- Recommandations Importantes

A. Trappe de visite.

Contrôler le fond de cuve 1 fois par trimestre.
Nettoyage 2 fois par an minimum.

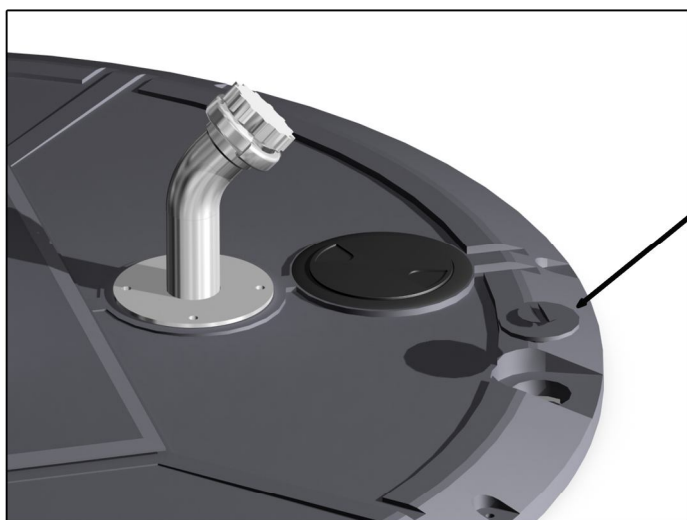
Trappe de visite.



B. Bouchon de visite de la cuve double peau.

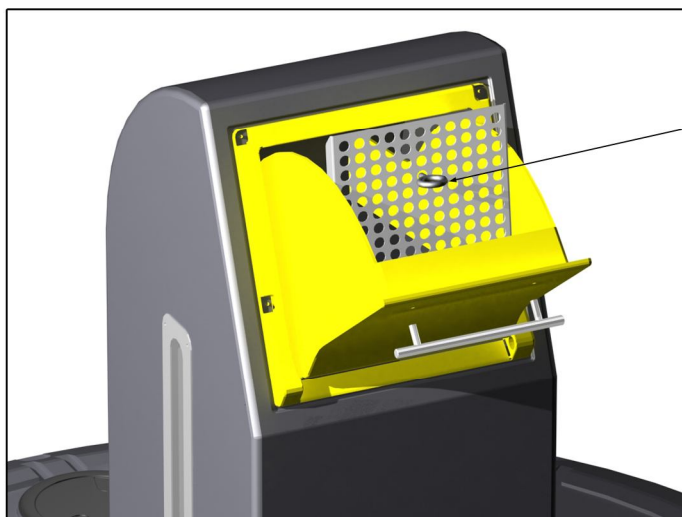
Vérification de l'étanchéité de la double peau de la cuve.

Bouchon de visite.



C. Grille de protection.

Démontage et nettoyage
de la grille de protection .



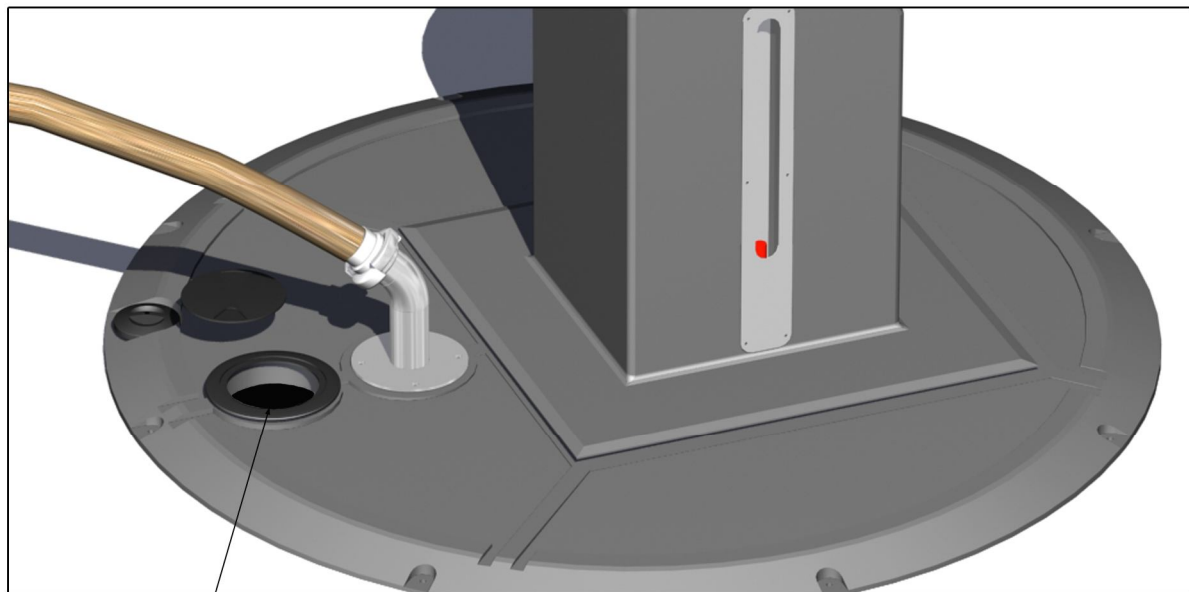
3- Pompage de la cuve polyester

A. Raccordement au camion de pompage.

Raccorder le tuyau à la canne d'aspiration.



Faire un contrôle visuel au niveau de la trappe de visite lors du pompage de la cuve.



Trappe de visite.



ECOLLECT[®]
mobilier de collecte